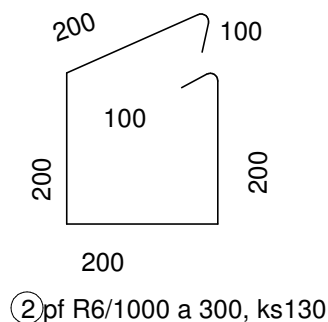
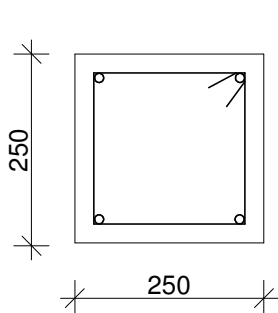
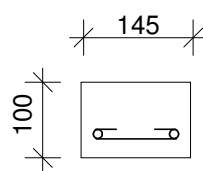


VĚNEC ZDI tl. 250 mm, bm 35



① pf R12, bm 160

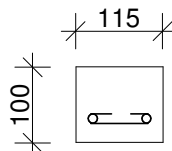
VĚNEC PŘÍČKY tl. 145 mm, bm 55



③ 2x pf R 8, bm 120

④ pf E5/250 a 300, ks200

VĚNEC PŘÍČKY tl. 115 mm, bm 25




③ 2x pf R 8, bm 55

④ pf E5/250 a 300, ks 90

BETON C20/25 XC1, OCEL 10505 - R, 102016 - E

PRVEK	OZN	Ø	DL(m)	ks	R6	R8	R12	E5
VĚNCE	1	R12					160	
	2	R6	1,0	130	130			
	3	R8				175		
	4	E5	0,25	300				75
BM					130	175	160	75
KG					28,9	69,1	142,4	12
CELKEM KG					241			12

## STAVEBNÍ OBJEKT SO 02

VEDOUCÍ PROJEKTU: ING. ARCH. TEREZA JIRÁSKOVÁ		HLAVNÍ INŽENÝR PROJEKTU: ING. JIŘÍ HÁJEK		ATELIER H1 & ATELIER HÁJEK s.r.o. JIŽNÍ 870, 500 03 HRADEC KRÁLOVÉ IČO: 64792374, DIČ: CZ 64792374 tel,fax: +420 495546539, e-mail: h1h@hsc.cz 	
ZODPOVĚDNÝ PROJEKTANT		VYPRACOVAL	KONTROLOVAL		
STAVEBNÍ ČÁST:	PROFESE:			ČÍSLO ZAKÁZKY	24-H-2021
	ING. Z. ČIHÁČKOVÁ	ING. Z. ČIHÁČKOVÁ		DATUM	10.2021
INVESTOR: Královéhradecký kraj, Pivovarské náměstí 1245, 500 03 Hradec Králové				DRUH PROJEKTU:	
Rekonstrukce dílen Střední školy řemeslné Jaroměř TRUHLÁŘSKÉ DÍLNY Husova 140, Jaroměř				PROJEKT PRO PROVÁDĚNÍ STAVBY	
				TYP PROFESE:	
VĚNCE - VÝZTUŽ				STAV. KONSTRUKČNÍ ČÁST	
				MĚŘÍTKO:	PŘÍLOHA:
				1 : 10	D2.4.2.3 BK